

# ULTIMATE SOLAR

équipé par



MATE LAR ULTIMATE SOLAR ULTIMATE SOLAR ULTIMATE SOLAR ULTIMATE SOLAR ULTIMATE SOLAR ULTIMATE SOLAR ULTIMATE SOLAR ULTIMATE SOLAR ULTIMATE SOLAR ULTIMATE SOLAR ULTIMATE SOLAR ULTIMATE SOLAR ULTIMATE SOLAR ULTIMATE SOLAR ULTIMATE SOLAR ULTIMATE SOLAR ULTIMATE SOLAR



MATE LAR ULTIMATE SOLAR ULTIMATE SOLAR ULTIMATE SOLAR ULTIMATE SOLAR ULTIMATE SOLAR ULTIMATE SOLAR ULTIMATE SOLAR ULTIMATE SOLAR ULTIMATE SOLAR ULTIMATE SOLAR ULTIMATE SOLAR ULTIMATE SOLAR ULTIMATE SOLAR ULTIMATE SOLAR ULTIMATE SOLAR ULTIMATE SOLAR





# Panneaux solaires photovoltaïques Ultimate Solar 185 Wc

## ■ Données techniques

Spécification		Limite	
Cellule	Monocrystalline Silicon Solar Cell / 125mmx125mm	Temp. de fonctionnement	-40°C to +85°C
Nombre de cellules	72 / 6 x 12pcs	Tension max	1000V
Dimension du module	1574 x 802 x 30 mm	Courant max	10A
Poids du module	16kgs	Certifications	IEC61215, IEC61730, TÜV

### Panneau solaire monocristallin 185 Wc

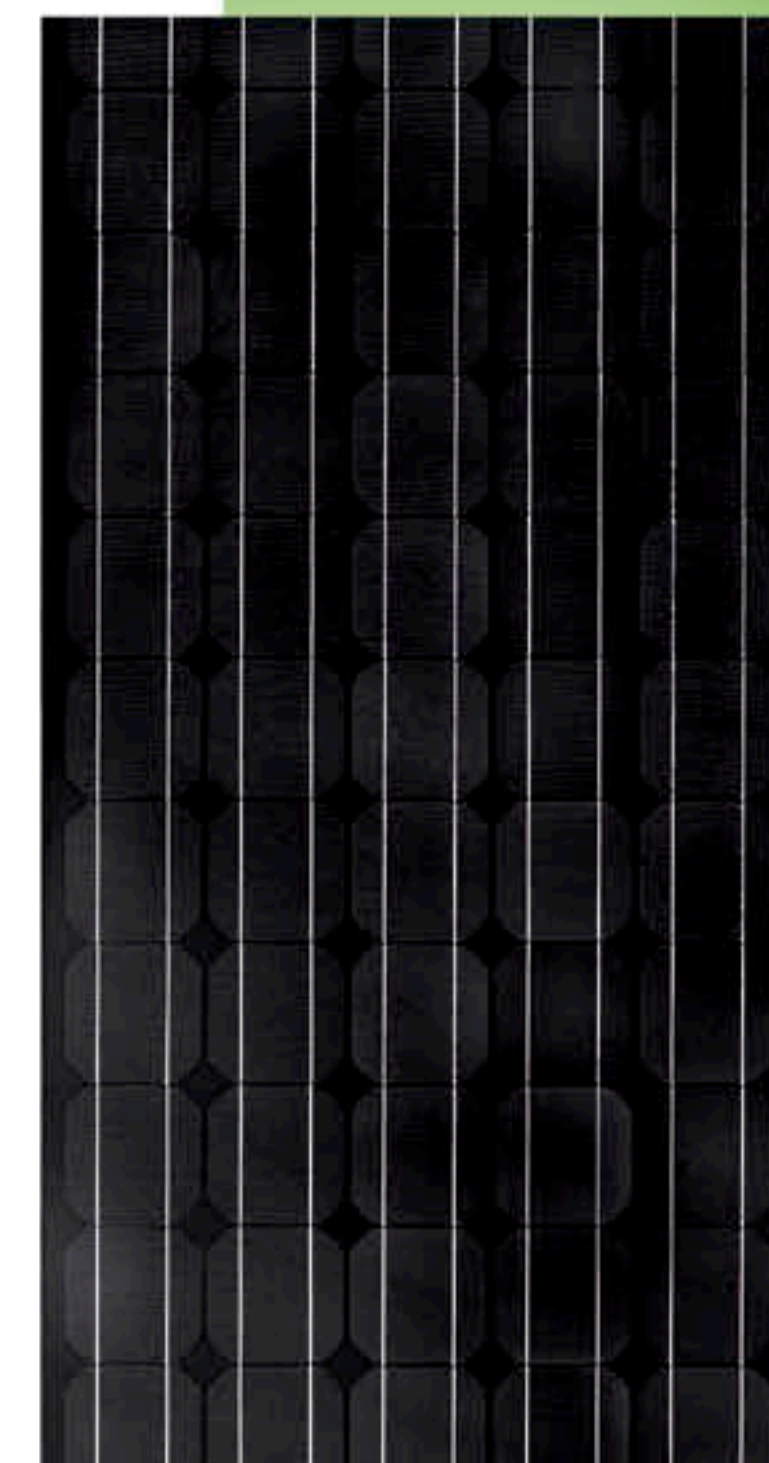
Les modules sont conçus et fabriqués spécialement pour les propriétaires exigeants qui recherchent une solution solaire en toiture alliant l'esthétisme à un rendement.

### Applications recommandées :

- Centrales connectées aux réseaux
- Système pour toit en mode intégré
- Système industriel connecté aux réseaux

## ■ Caractéristiques

Type de module		SPV185M-24			
Puissance maximum (Pmax)	W	185			
Encapsulation		Glass/EVA/Cells / EVA / Backsheet			
Tolérance	%	±3%			
Rendement des cellules	%	17.3			
Nombre de diode bypass		3			
Courant circuit ouvert (Voc)	V	45.0			
Courant court circuit (Isc)	A	5.5			
Tension de fonctionnement (Vmp)	V	36.3			
Courant de fonctionnement (Imp)	A	5.1			
Normes		STC: Irradiance 1000W/m2 , Module température 25°C, AM1.5			
Coefficient de Temp. Isc	0.03273 %	Coefficient de Temp. Voc	-0.29851 %	Coefficient de Temp. Pmpp	- 0.41438 %



# Panneaux solaires photovoltaïques Ultimate Solar 250 Wc

## ■ Données techniques

Spécification		Limite	
Cellule	Monocrystalline Silicon Solar Cell / 125mmx125mm	Temp. de fonctionnement	-40°C to +85°C
Nombre de cellules	96 x 8 x 12pcs	Tension max	1000V
Dimension du module	1574 x 1054 x 30 mm	Courant max	10A
Poids du module	20kgs	Certifications	IEC61215, IEC61730, TÜV

## Panneau solaire monocristallin 185 Wc

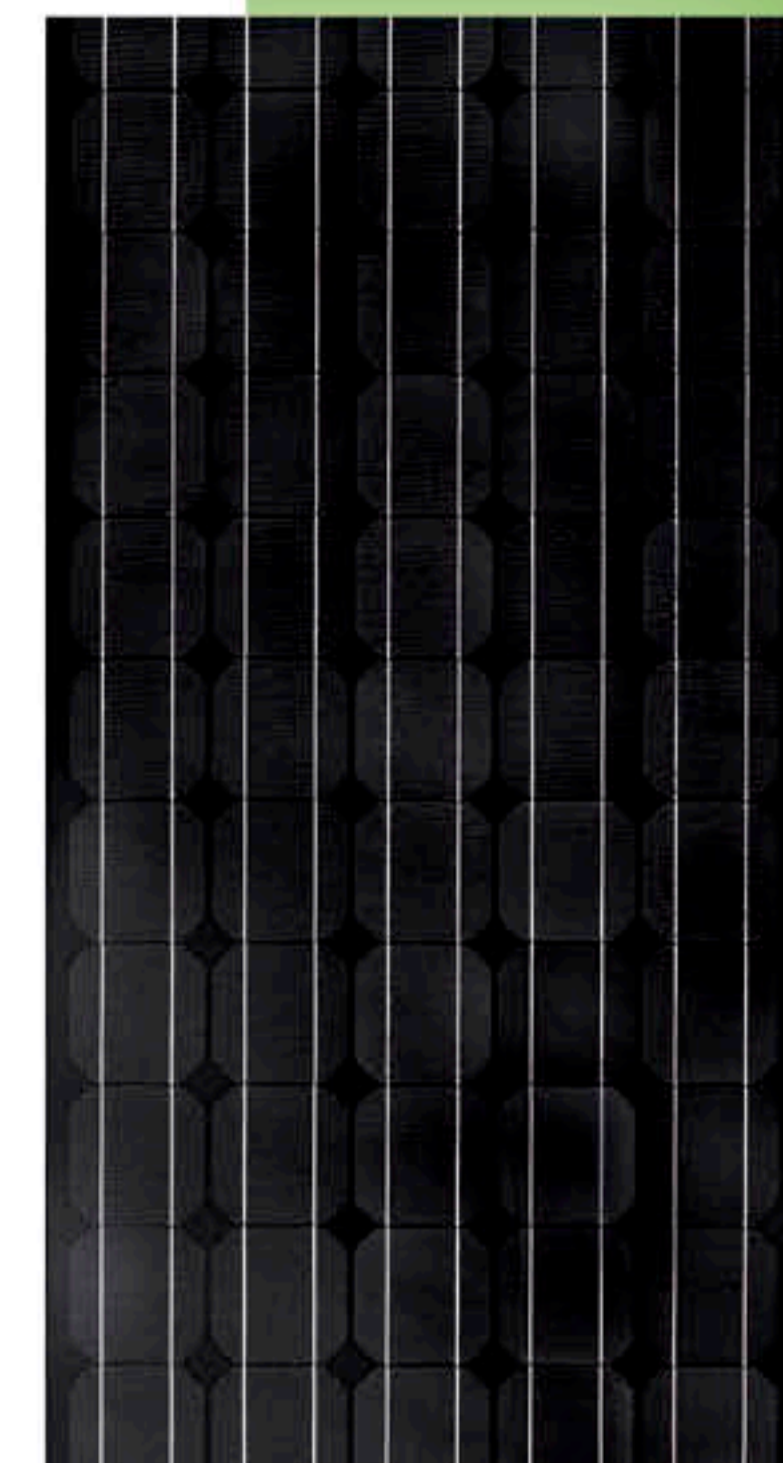
Les modules sont conçus et fabriqués spécialement pour les propriétaires exigeants qui recherchent une solution solaire en toiture alliant l'esthétisme à un rendement.

## Applications recommandées :

- Centrales connectées aux réseaux
- Système pour toit en mode intégré
- Système industriel connecté aux réseaux

## ■ caractéristiques

Type de module		SPV250M-24			
Puissance maximum (Pmax)	W	250			
Encapsulation		Glass/EVA/Cells / EVA / Backsheet			
Tolérance	%	±3%			
Rendement des cellules	%	17.5			
Nombre de diode Bipass		4			
Courant circuit ouvert (Voc)	V	60.1			
Courant court circuit (Isc)	A	5.55			
Tension de fonctionnement (Vmp)	V	48.4			
Courant de fonctionnement (Imp)	A	5.17			
Normes		STC: Irradiance 1000W/m2 , Module température 25°C, AM1.5			
Coefficient de Temp. Isc	0.03273 %	Coefficient de Temp. Voc	-0.29851 %	Coefficient de Temp. Pmpp	- 0.41438 %



# Solartec Swiss

Panneau solaire photovoltaïque monocristallin monté sur cadre. La solution pour l'intégration architecturale dans le bâtiment.

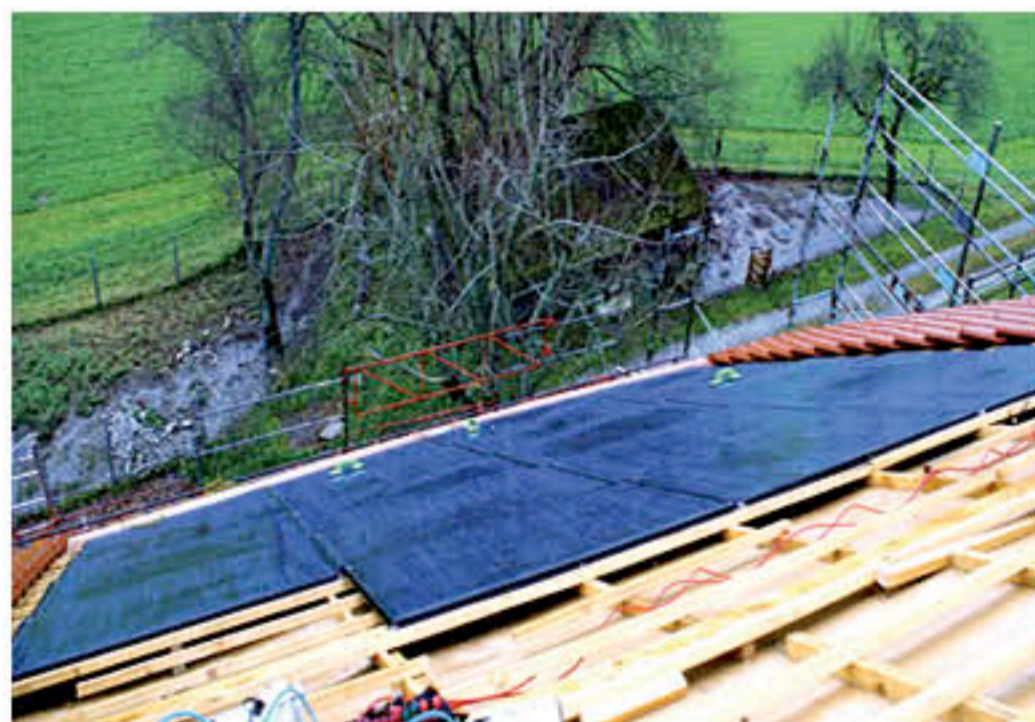
## Les caractéristiques du cadre monté sur nos panneaux vous assure de nombreux avantages :

- Système polyvalent sur tout type de toiture
- Montage simple et rapide
- Robustesse de l'installation
- Qualité de finition
- Esthétisme et flexibilité
- Cadre polyvalent pour un montage professionnel
- Ci-joint le montage de notre cadre en mode intégré, Le montage par emboîtement vous assure une stabilité de vos panneaux à long terme.
- Cadre thermo laqué de couleur RAL 9011
- Ce système garanti une étanchéité totale
- Le système de pose est rapide et simple
- Assemblage et finition parfaite

## ■ Un cadre, trois systèmes de montage à votre disposition :



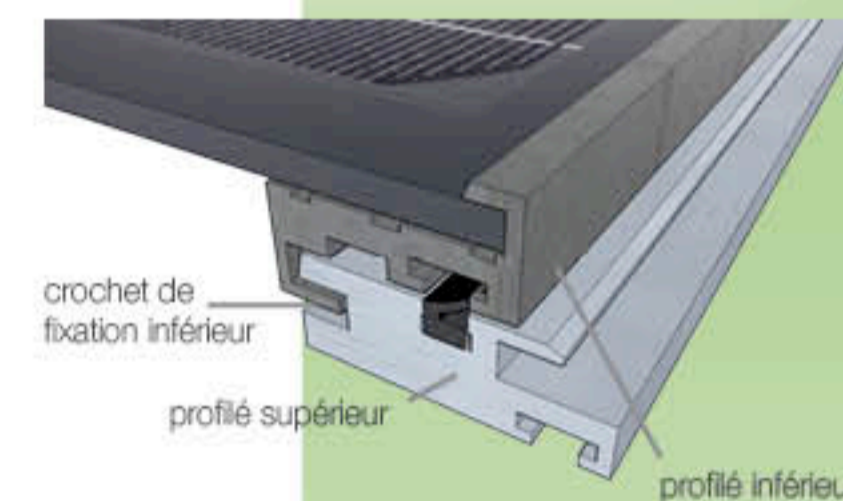
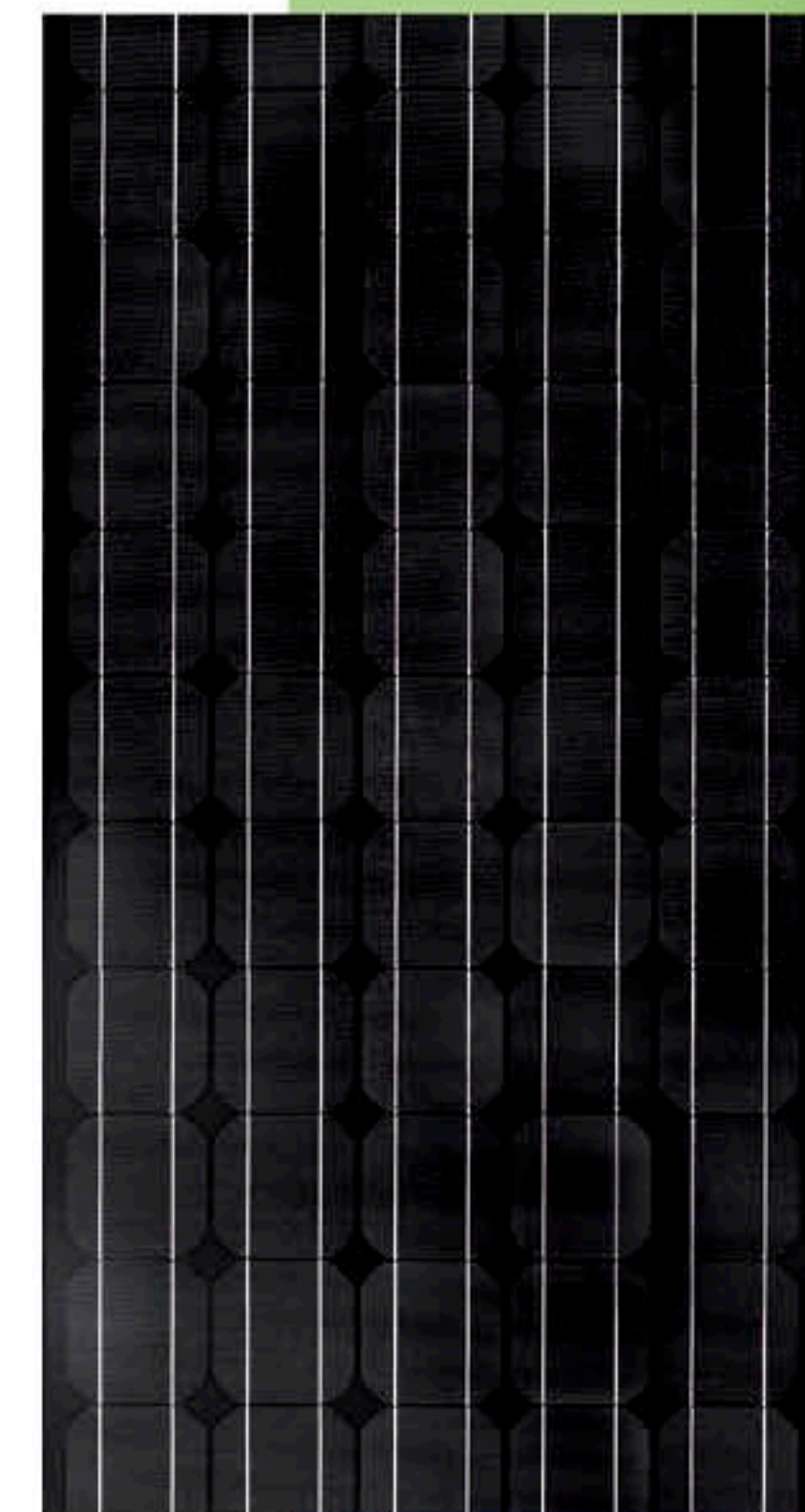
- Système étanche
- Pose simple et rapide
- Esthétique
- Robuste
- Cadre thermo laqué RAL 9011



- Système idéal pour les toitures plates ou terrasses



- Pose sur tuiles existantes
- Epaisseur réduite
- Installation discrète
- Cadre thermo laqué RAL 9011



# Onduleur Schneider SunEzy 2800

Onduleur	SunEzy 2800
Référence	PVSNV12800

## ■ Caractéristiques d'entrée

Puissance maximale du générateur photovoltaïque <sup>(1)</sup>	3200 Wc
Plage de tension MPP <sup>(2)</sup>	150 V à 450 V
Tension maximale à vide	500 V
Courant maximal	13 A
Raccordement sur connecteurs MC4 Multi-contact®	1 paire

## ■ Caractéristiques de sortie (CA)

Puissance nominale	2800 W
Puissance maximale	3000 W
Tension nominale	230 V
Tension mini (paramétrage par défaut)	198 V
Autres paramétrages possibles de la tension mini	180 V à 251 V
Fréquence nominale	50 Hz
Fréquence mini (paramétrage par défaut)	59,81 Hz
Autres paramètres possibles de la fréquence mini	48 Hz à 52 Hz
Fréquence maxi (paramétrage par défaut)	50,19 Hz
Autres paramétrages possibles de la fréquence maxi	48 Hz à 52 Hz
Courant nominal	12,2 A
Facteur de puissance	-1
Facteur de distorsion	> 3%

## ■ Caractéristiques internes

Rendement maximal	> 96 %
Rendement européen	> 94 %
Consommation propre en service	- 7 W
Consommation propre à l'arrêt (la nuit...)	0 W



## ■ Caractéristiques mécaniques

Boîtier	Métallique	
Refroidissement	Par convection naturelle	
Masse	11,4 kg	12,5 kg
Dimension (long. x haut. x prof.) en mm	350 x 302 x 120	350 x 302 x 135
Température ambiante de fonctionnement	-20 °C à + 55°C	
Humidité relative (HR)	0 % à 95 %, sans condensation	
Indice de protection	IP43	IP43

## ■ Communication

Voyants	2 LEDs : vert en service / rouge en défaut
Affichage à cristaux liquides (LCD)	1 rangée de 16 digits
Ports de communication externe	RS232 (en standard), SunEzy RS485 (en option)
Logiciel de traitement des données (en "local")	SunEzy Control
Gestion à distance (en option)	SunEzy Logger + SunEzy Monitoring

# Boitiers AC / DC Schneider sunezy PVSCP65H

## ■ Parafoudres standards (dans les coffrets PVSCP65H)

Nous installons un parafoudre type 2 dans tous nos coffrets AC pour vous assurer une protection standard.

**Astuce** : nos parafoudres sont installés avant le dispositif différentiel pour assurer la continuité de service.

Le déconnecteur est intégré dans le parafoudre. Avec la solution Schneider-Electric vous n'avez plus besoin de calibrer le déconnecteur en fonction du parafoudre, Schneider-Electric vous garantit la solution.

■ **Information** : en cas d'impact foudre, le déconnecteur intégré de notre parafoudre se déclenche, mais pas le dispositif différentiel permettant donc d'assurer ainsi la continuité de production.

## ■ Parafoudres renforcés (dans les coffrets AC et DC PVSCP65H)

**Astuce** : les coffrets « H » sont munis d'un parafoudre renforcé sur les deux parties AC et DC.

Avec cartouches débroschables : un trait rouge permet de voir en un coup d'œil si la cartouche est à changer.

Avec borne de report d'information.

## ■ Sécurité :

**Qu'est ce que l'Up** : c'est la tension que le parafoudre laisse passer.

**Qu'est ce que l'Uimp** : c'est la tension impulsionnelle maximum que peut recevoir un produit (ordinateur, onduleur ...)

l'Up des coffrets Schneider-Electric est calibrée sur l'Uimp des onduleurs SunEzy. Donc avec Schneider-Electric vous ne prenez pas de risque.

## ■ Dispositif différentiel super immunisé :

**Astuce** : tous nos coffrets sont livrés avec des dispositifs différentiels super immunisés permettant d'assurer la continuité de service des installations. En cas d'impact foudre le parafoudre protège votre installation et le dispositif différentiel ne se déclenche pas (avantage du super immunisé).

## ■ Données techniques :

Installation à l'intérieur :

Jeu de 2 coffrets mini pragma blanc 1 rangée RAL 9003 AC et DC séparés

Étanchéité : IP40

Tenue aux chocs : IK07

Isolation totale : Classe II

Matériau isolant, autoextinguible, tenue au fil incandescent 750°C (conforme à la réglementation des ERP et IGH)

Tenue aux UVs : Oui

Entrée des câbles : par obturateurs fractionnables ou par presse étoupes (non fournis)

## ■ Installation à l'extérieur :

Jeu de 2 coffrets mini Kaedra 1 rangée RAL 7035 AC et DC séparés

Étanchéité : IP65

Tenue aux chocs : IK09

Isolation totale : Classe II

Matériau isolant, autoextinguible, tenue au fil incandescent 750°C (conforme à la réglementation des ERP et IGH)

Tenue aux UVs : Oui

Entrée des câbles par presse étoupe IP68

## ■ Données électriques :

Protection contre le risque foudre :

Deux versions de coffrets en fonction du risque foudre :

B contenant un parafoudre AC uniquement In5KA

H contenant un parafoudre renforcé côté AC In15kA et renforcé côté DC In15kA

## ■ Raccordement :

**Puissance** : borne à ressort pour câbles de 1,5 à 10 mm<sup>2</sup> (raccordement réseau AC jusqu'à 16mm<sup>2</sup>)

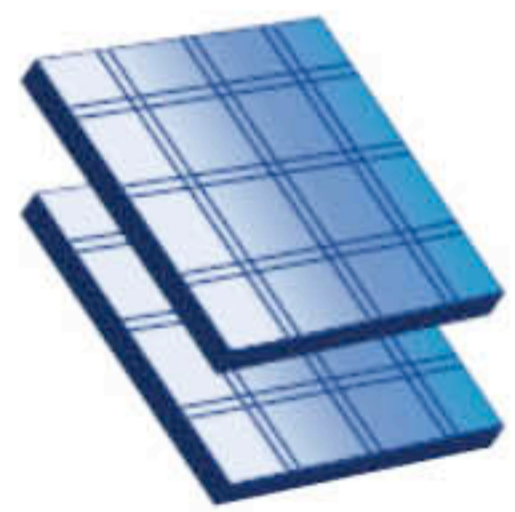
**Terre** : borne à ressort pour câbles de 1,5 à 16 mm<sup>2</sup>

**JEU d'étiquettes de repérage** : Onduleurs / coffrets AC et DC / Câbles coffrets au guide UTE C 15 712 livrées avec

**Astuce** : possibilité de raccorder 2 strings en parallèle dans le coffret.

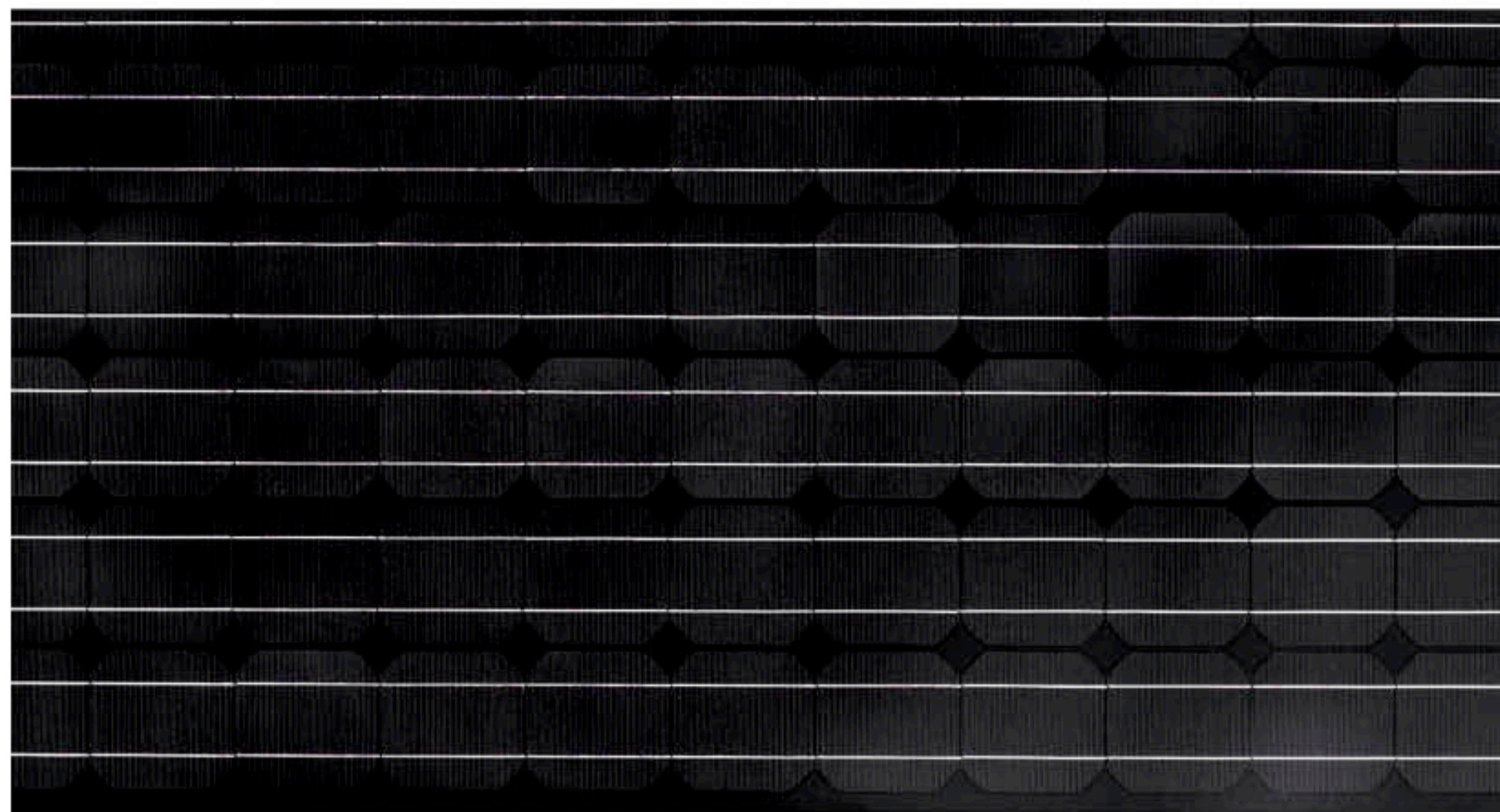
■ PVSCP65H

Coffret DC	Coupure	Interrupteur sectionneur INSPV1
		Uocmax : 600V
		Umpp : 500V I <sub>max</sub> : 25A
	Foudre	Produit non polarisé, marquage DC
Coffret AC	Foudre	Parafoudre type 2 marquage DC à cartouche débrochable
		Uocmax : 600V DC
		In : 15kA / I <sub>max</sub> : 40kA
	Protection	Disjoncteur + bloc différentiel 30mA super immunisé
		Un : 240V
	Foudre	In : 25A
		Parafoudre type 2 à cartouche débrochable
Up < 1,5kV		
		In : 20kA / I <sub>max</sub> : 40kA

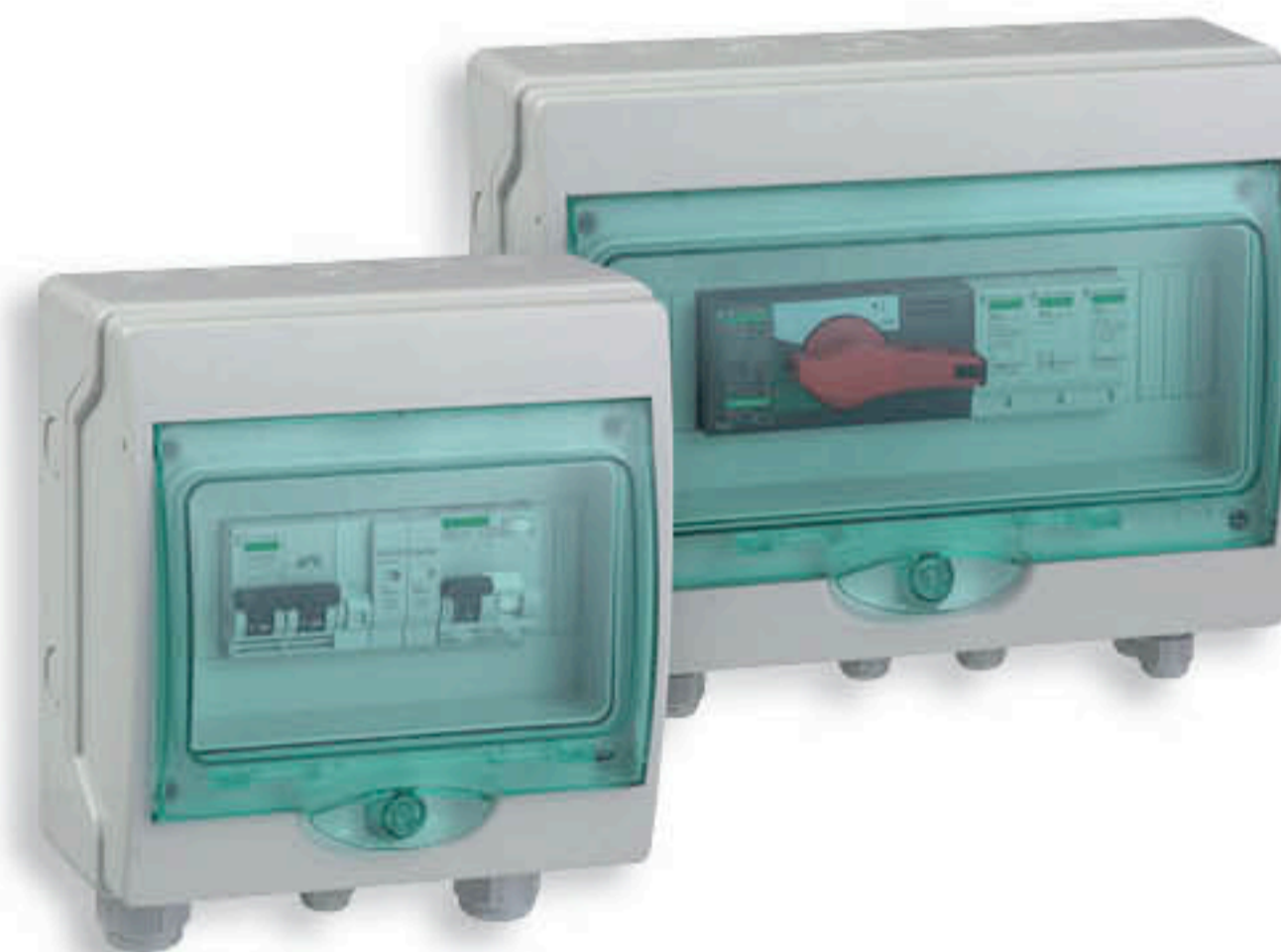


Distances	> 10m	< 10m
L1	2° protection foudre à installer côté modules	Installer les parafoudres DC et AC au plus près de l'onduleur.
L2	2° protection foudre à installer côté onduleur	
L3	2° protection foudre à installer côté onduleur	
L4	2° protection foudre à installer côté tableau général.	

# Kit résidentiel Ultimate Solar 3KW



■ 16 panneaux de 185 Wc, ou 12 panneaux de 250 Wc.



■ Boîtiers AC / DC



■ Onduleur



■ Connecteurs MC4



■ barrettes de terre.



■ Set de terre (16 bornes).



■ 75 m de câble TÜV.



ULTIMATE  
SOLAR

équipé par

